

WPS Office SDK v1.9.17

- 概述
- 开发指南
- 接口使用说明
- 流程图
- 文件操作权限设置
- 错误码说明

概述

WPS Office iOS SDK是一套基于iOS 9.0及以上系统版本开发的应用程序接口，它提供接口使第三方APP中的文档，传输到WPS APP中进行文档处理，完成处理后返回给相应的第三方App

- 该套SDK目前支持iPhone/iPad 9.0 及以上的版本
- 该套SDK提供WPS相应的文档格式处理
- 该套SDK提供Demo样例
- 该套SDK需要配合WPS iOS企业版v4.7.0及以上版本使用

开发指南

1. 引入WPS Office SDK头文件

首先将WPS SDK提供的头文件(KWOOfficeApi.h)和静态库(libKingsoftOfficeSDK.a)文件拷贝到您的工程目录下，在XCode中添加新的文件Group，引入WPS SDK提供的头文件(请使用Xcode 4.X以上平台)。

在您需要使用WPS SDK的文件中添加以下代码：

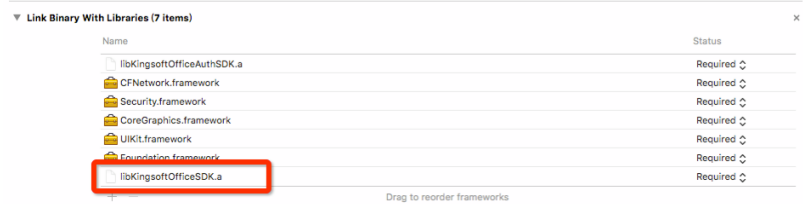
```
#import "KWOOfficeApi.h"
```

```
#import "KWFileListViewController.h"
#import "KWOOfficeApi.h"
```

2. 引入静态库文件（本SDK支持本地文件手动添加以及通过 CocoaPods 安装）

2.1 本地文件手动添加：

SDK提供了静态库文件：libKingsoftOfficeSDK.a，使用时加入要使用项目的链接库。

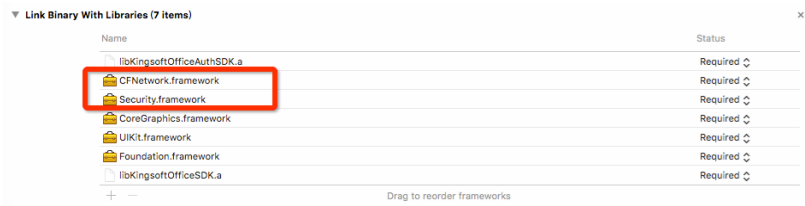


2.2 CocoaPods 安装

[点击查看CocoaPods 安装说明](#)

3. 引入系统framework

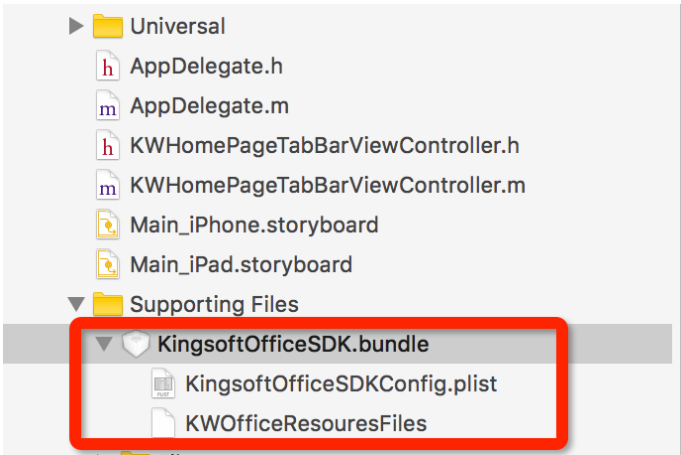
您需要在您的Xcode工程中引入**Security.framework**和**CFNetwork.framework**



4. 引入资源文件

您需要在Xcode工程中引入**KingsoftOfficeSDK.bundle**资源文件（SDK1.9.3新增），其目录下有**KingsoftOfficeSDKConfig.plist**、**KWOfficeResouresFiles**请查验是否缺失，若提供的文件有缺失请联系WPS Office技术支持人员

注：在SDK1.9.3之前的版本是直接将**KWOfficeResouresFiles**加入工程中，若工程中已加入**KingsoftOfficeSDK.bundle**则可将以前单独加入到工程的**KWOfficeResouresFiles**删除，因为1.9.3版本已将该文件打包到**KingsoftOfficeSDK.bundle**中



4.1 KingsoftOfficeSDKConfig.plist 配置文件操作说明

KingsoftOfficeSDKConfig.plist文件是为了方便配置SDK的相关环境，减少接口的调用而增加的，目前支持配置的字段见下表，配置时直接根据**KingsoftOfficeSDKConfig.plist**文件中的字段类型进行修改即可

| ▼ Root | | | |
|--------------------------------------|------------|----------|--|
| KSOEnterBackgroundForceCloseDocument | Dictionary | (1 item) | |
| | Boolean | YES | |

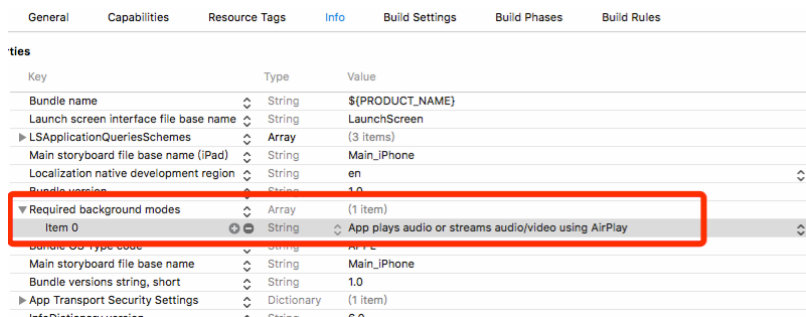
| Key | Value | Introductions |
|---------------------------------------|--------|---|
| KSOEnterBackgroundForceCloseDocument | BOOL | 进入后台是否需要关闭文档（该配置只有强制后台模式下生效，默认YES）如果NO则进入后台不关闭当前打开的文档，待有新文档打开再 将当前的文档关闭并回传，然后打开新发送的文档 |
| KSOAppointAvailableVersion | String | 指定可用的WPS Office客户端版本，只要大于或等于指定的版本号即可用，默认不限制版本号 |
| KSOInstantPostBackForSave | BOOL | 点击保存是否需要即时回传数据，该权限只在强制后台模式生效 |
| KSOEnterBackgroundForceSave | BOOL | 进入后台是否需要强制保存数据，改权限只在强制后台模式生效，因为非强制后台模式即使保存了进入后台也无法回传数据 |
| KSOEnterBackgroundForceClearClipboard | BOOL | 进入后台是否需要强制清除剪切板数据，如果配置YES，那么在iPad的分屏环境下的复制也是不可用，方式在分屏模式下将内容copy到其他App |

5. 添加URL TYPE

请在xcodeproj->Info->URL Types中增加URL Schemes; 增加URL Schemes的作用是，WPS App回调打开相应的APP使用，名称请自行定义，如果已经定义了URL Schemes默认情况下使用第一个作为WPS回调的URL Scheme名称



6. 添加后台权限（Background modes）（SDK1.9版本有调整，见以下说明）



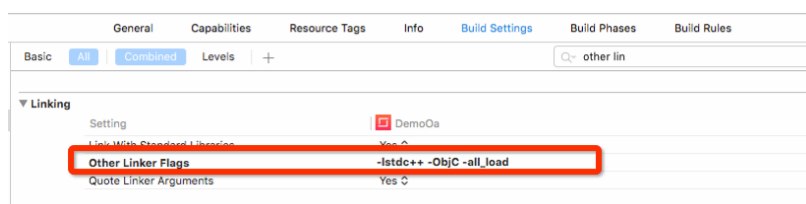
重要说明

以上Background modes，如果自身的App中没有和红框中的后台请求相关的功能有可能导致发布到App store被拒

在SDK 1.9的版本中增加了后台模式的优化，允许用户不设置以上后台模式，但只对WPS Office for iOS 4.7以及4.7以上的版本生效（当前App store最新版本为4.7），在现阶段，为了兼容旧版本，避免有的用户依然在使用4.7之前的版本没有及时更新的情况下建议设置上以上两种后台模式，当用户普遍过渡到4.7或4.7以上的版本后，在有必要的情况下再去去除相关的后台模式

7. 添加Other Linker Flags

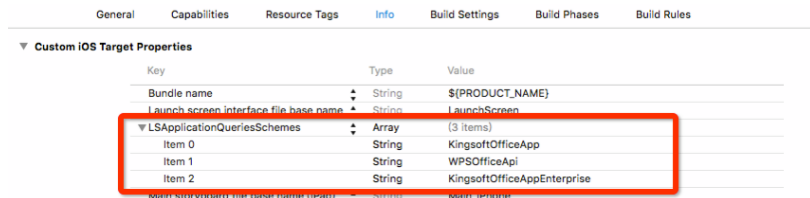
请在xcodeproj->Build Settings->Linking->Other Linker Flags中增加语句 增-Objc -lstdc++ -all_load



8. 添加App白名单（iOS9新增，iOS9以下系统可忽略）

受新的安全机制影响，在iOS9中加入对用户隐私以及禁止扫描系统信息的控制，目前通过canOpenURL的方法来判断用户是否安装了某App必须设置应用的白名单才能返回正常的值，否则始终都是返回NO，并且抛出错误信息

请在xcodeproj->Info->Custom iOS Target Properties中添加一个Key值：LSApplicationQueriesSchemes类型为Array，并在Array里面新增两个item，值为KingsoftOfficeApp和WPSOfficeApi，可唤起WPS 个人版和企业版。如果仅想唤起WPS企业版，则只用添加 KingsoftOfficeAppEnterprise 白名单。见下图



接口使用说明

1. 首先在程序的AppDelegate里的程序启动代理函数中加入对应的设置代码

```
- (BOOL)application:(UIApplication *)application didFinishLaunchingWithOptions:
(NSDictionary *)launchOptions
{
    // Override point for customization after application launch.
    /// @note 注册App
    [KWOfficeApi registerApp:@"78530E3D71A93B61CDD292808343C19C"];
    /// @note 打开调试模式
    [KWOfficeApi setDebugMode:YES];
    /// @note 设置通信端口号，默认9616
    [KWOfficeApi setPort:3121];
    return YES;
}
```

这些类方法除了registerApp以外，都是可选的（注：目前使用的registerApp的Key为试用序列号，对接时请换成项目正式激活序列号）

2. 在AppDelegate里当程序退入后台时的调用里加入对应的处理代码

```
- (void)applicationDidEnterBackground:(UIApplication *)application
{
    [[KWOfficeApi sharedInstance] setApplicationDidEnterBackground:application];
}
```

3. 在AppDelegate里当程序被拉起的回调里加入对应的处理代码：（SDK 1.9新增）

```
- (BOOL)application:(UIApplication *)application
openURL:(NSURL *)url
sourceApplication:(NSString *)sourceApplication
annotation:(id)annotation
{
    /**
     * 重新拉起OA做相应的配置（SDK 1.9新增）
     */
    if ([KWOfficeApi handleOpenURL:url sourceApplication:sourceApplication annotation:annotation])
    {
        //这里设置的delegate需要和调用sendFileData时所设置的delegate一致
        [[KWOfficeApi sharedInstance] resetKWOfficeApiServiceWithDelegate:self];
        return true;
    }
}
```

4. 在需要WPS编辑文档的地方调用API发送文档：（demo示例详见FilesTableViewController.m）

```

- (void) runWpsWordWithPath: (NSString *) filepath {
    NSData *data = [NSData dataWithContentsOfFile: filepath];
    if (data == nil)
        return;

    NSDictionary *publicPolicy = @{@"public.document.watermark":@"0",
                                   @"public.shell.backup": @"0",
                                   @"public.document.share":@"1",
                                   @"public.document.print":@"1",
                                   @"public.document.sendMail":@"0",
                                   @"public.document.exportPDF":@"1",
                                   @"public.document.saveAs":@"1",
                                   @"public.document.localization":@"1",
                                   @"public.document.editEnable":@"1",
                                   @"public.document.openInEditMode":@"1",
                                   @"public.document.handwritingInk":@"1",
                                   @"public.document.wirelessProjection":@"1"};

    NSError *error = nil;
    BOOL isOk = [[KWOfficeApi sharedInstance] sendFileData:data
                                              withFileName:filepath.lastPathComponent
                                              callback:nil
                                              delegate:[UIApplication sharedApplication] delegate]
              policy:publicPolicy
              error:&error];

    if (isOk) {
        NSLog(@"进入wps app");
    } else {
        NSLog(@"进入wps app 失败 %@", error);
    }
}

```

5. 在需要WPS开启共享播放的地方调用API开启共享播放 (demo示例详见SharePlayViewController.m)

```

- (IBAction)startWpsSharePlay:(id)sender {
    NSBundle *bundle = [NSBundle mainBundle];
    NSString *path = [bundle pathForResource:@"pptTest" ofType:@"ppt"];
    NSData *data = [NSData dataWithContentsOfFile:path];
    if (data == nil)
        return;

    NSError *error = nil;
    BOOL isOk = [[KWOfficeApi sharedInstance] startSharePlay:data
                                              withFileName:path.lastPathComponent
                                              serverHost:@"cloudservice6.kingsoft-office-service.com:8082"
                                              callback:nil
                                              delegate:[UIApplication sharedApplication].delegate
                                              error:&error];

    if (isOk) {
        NSLog(@"进入wps app");
    } else {
        NSLog(@"进入wps app 失败 %@", error);
    }
}

```

6. 在需要WPS接入共享播放的地方调用API接入共享播放 (demo示例详见SharePlayViewController.m)

```

- (void) joinWpsSharePlayWithAccessCode: (NSString *) accessCode {
    if (!accessCode) {
        accessCode = @"123456789";
    }
    NSError *error = nil;
    BOOL isOk = [[KWOfficeApi sharedInstance] joinSharePlay:accessCode
                                              serverHost:@"cloudservice6.kingsoft-office-service.com:8082"
                                              callback:nil
                                              delegate:[UIApplication sharedApplication].delegate
                                              error:&error];

    if (isOk) {
        NSLog(@"进入wps app");
    } else {
        NSLog(@"进入wps app 失败 %@", error);
    }
}

```

7. 文档操作使用4个回调代理函数进行相关操作

- 7.1 当WPS保存数据时，用户可以通过代理 KWOfficeApiDidReceiveData 获取到对应的保存信息

```

//wps回传文件数据
-(void)KWOfficeApiDidReceiveData:(NSDictionary *)dict
{
    //解析file数据
    NSData *fileData = [dict objectForKey:@"Body"];

    NSLog(@"wps回传文件长度=====>%@", @(fileData.length));

    //将file data 写入本地
    NSString *strDocPath = [[NSString alloc] initWithString:[self getDocPath]];
    NSFileManager *fileManager = [NSFileManager defaultManager];
    NSError *error;
    [fileManager createDirectoryAtPath:strDocPath withIntermediateDirectories:NO
     attributes:nil error:&error];
    NSDateFormatter *formatter = [[NSDateFormatter alloc] init];
    [formatter setDateFormat:@"yyyyMMddhhmmss"];
    NSString *strTime = [formatter stringFromDate:[NSDate date]];

    NSString *keyContent = [dict objectForKey:@"FileType"];
    NSString *fileType = [NSString stringWithFormat:@".%@", keyContent];

    NSString *strName = [strTime stringByAppendingString:fileType];
    [self writeFile:[strDocPath stringByAppendingPathComponent:strName] writeData:
     fileData];

    //存储文件路径
    NSString *filePath = [NSString stringWithFormat:@"%d/%@", strDocPath, strName];
    [[NSUserDefaults standardUserDefaults] setObject:filePath forKey:@"KWFilePath"];
}

```

文件数据保存在返回的dict的"Body"键值下，该dict还保存有其他一些数据比如文件名称等

7.2 当用户完成了编辑，退回到当前App时，会触发下面的代理

```

//wps编辑完成返回 结束与WPS链接
-(void)KWOfficeApiDidFinished
{
    NSLog(@"=====> wps编辑完成返回 结束与WPS链接");
}

```

7.3 如果在和WPS通信传输过程中出现了问题，会调用下面的代理

```

//断开链接
-(void)KWOfficeApiDidCloseWithError:(NSError*)error
{
    NSLog(@"=====> 错误 与 wps 断开链接 %@", error);
}

```

7.4 WPS编辑结束，并退回到后台时，会调用下面的代理

```

//wps退出后台
-(void)KWOfficeApiDidAbort
{
    NSLog(@"wps编辑结束，并退出后台");
}

```

在下面3种情况下，会导致该代理被触发

1. WPS按下HOME键退到后台；
2. WPS用户连续按下两次HOME键，并进行App的切换；
3. 用户一段时间没有触摸屏幕导致iOS自动锁屏时

8. 共享播放相关回调

```

/**
 * 共享播放开启成功回调
 *
 * @param accessCode 接入码
 * @param serverHost 接入的主机地址
 */
- (void)KWOfficeApiStartSharePlayDidSuccessWithAccessCode:(NSString *)accessCode
serverHost:(NSString *)serverHost;

/**
 * 共享播放开启失败回调
 *
 * @param errorMessage 失败信息
 */
- (void)KWOfficeApiStartSharePlayDidFailWithErrorMessage:(NSString *)errorMessage;

/**
 * 共享播放接入成功回调
 */
- (void)KWOfficeApiJoinSharePlayDidSuccess;

/**
 * 共享播放接入失败回调
 *
 * @param errorMessage 失败信息
 */
- (void)KWOfficeApiJoinSharePlayDidFailWithErrorMessage:(NSString *)errorMessage;

```

9. 定制截图功能相关回调（若没有定制可不实现此代理方法）

当需要WPS回传截图数据时，用户可以通过代理 KWOfficeApiDidReceiveScreenshotData 获取到对应的保存信息

```

/**
 * 接收文件数据回调
 *
 * @param dict 回传文件数据以及文件信息
 */
- (void)KWOfficeApiDidReceiveScreenshotData:(NSData*)screenshotData{

    //将file data 写入本地
    NSString *strDocPath = [[NSString alloc] initWithString:[self getDocPath]];
    NSFileManager *fileManager = [NSFileManager defaultManager];
    NSError *error;
    [fileManager createDirectoryAtPath:strDocPath withIntermediateDirectories:NO attributes:nil error:&error];
    NSDateFormatter *formatter = [[NSDateFormatter alloc] init];
    [formatter setDateFormat:@"yyyyMMddhhmmss"];
    NSString *strTime = [formatter stringFromDate:[NSDate date]];

    NSString *keyContent = @"jpg";
    NSString *fileType = [NSString stringWithFormat:@"%s",keyContent];

    NSString *strName = [strTime stringByAppendingString:fileType];
    [self writeFile:[strDocPath stringByAppendingPathComponent:strName] writeData:screenshotData];
}

```

10. 定制剪贴板功能相关回调（若没有定制可不实现此代理方法）

10.1 当需要WPS回传自定义的剪贴板数据时，需要配合权限@"public.document.blockReadSysPasteboard" @"1" 禁用第三方读取剪贴板内容，采用自定义剪贴板；

10.2 用户可以通过代理 KWOfficeApiDidReceivePasteboardData 获取到对应的保存信息。

```

/**
 * 接收剪贴板数据回调
 *
 * @param items 回传剪贴板数据
 */
- (void)KWOfficeApiDidReceivePasteboardData:(NSArray*)items{

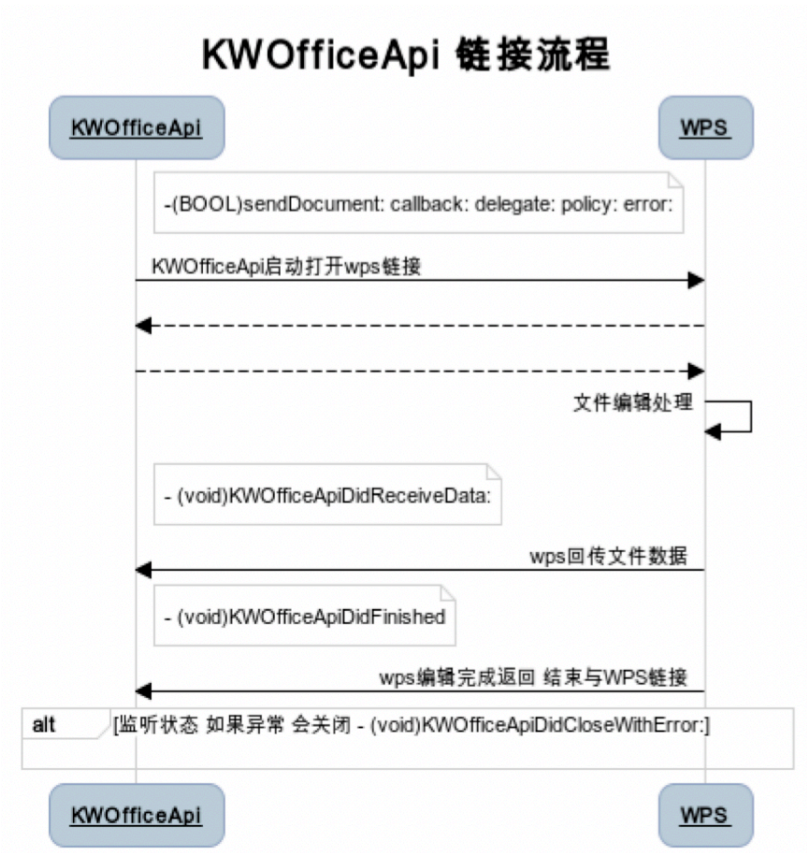
    NSLog(@"=====> WPS回传剪贴板数据");
}

```

参数说明

| 参数 | 含义 |
|------------|--|
| data | 文档数据 |
| name | 文档名称 |
| callback | 用来标明WPS回调的URL Scheme名称，如果填写nil就默认使用Info.plist里的第一项URL Scheme名称 |
| delegate | 回调代理，代理方法有4个（参考1.5说明），1.通知程序WPS保存文档；2.通知程序WPS完成编辑；3.通知程序WPS非正常退出4.通知程序与WPS断开链接 |
| policy | 文档的权限说明（请参考后面的权限部分介绍） |
| serverHost | 第三方App提供的共享播放服务器地址(serverHost: ip:port) |
| error | 一个指向NSError的对象，如果调用出错，该错误返回对应的错误信息，可以为nil |

流程图



文件操作权限设置(请留意权限列表备注说明)

- 文件操作权限是指第三方app将文件传输给WPS时，告知WPS对所传输的文件可以编辑操作的功能限制，以达到保护第三方app的文件的隐私和安全
- 权限的键值为NSString类型，对应的值也全部统一采用NSString类型，下面表格定义了目前的权限定义列表。
- 数据约定: 数值如果是ON/OFF，表明是一个布尔类型，填写值的时候用字符串“1”/“0”来替代，STRING代表一个字符串
- 使用时按照对应的key path使用以上键值，比如，要使用WPS的文档修订用户名，需要如下代码：

```
[policyDict setObject:@"用户名" forKey:@"wps.document.revision.username"];
[policyDict setObject:@"1" forKey:@"shell.readmode.toolbar.revision"];
```

| | | | |
|--|--|--|--|
| | | | |
|--|--|--|--|

| 权限 | 值类型 | 权限说明 | 备注 |
|------------------------------------|--------|--|--------------------------|
| Public(所有组件通用) | | | |
| public.shell.backup | ON/OFF | 是否自动备份，默认关闭 | |
| public.document.watermark | ON/OFF | 是否显示水印，默认不显示 | |
| public.shell.backup.interval | STRING | 自动备份间隔时间，如果打开了自动备份，必须设置该字段，关闭自动备份的情况下可以忽略该字段,该字段单位为秒，建议设置>=120的数值 | |
| public.document.share | ON/OFF | 是否可以分享（网页、第三方打开、长图片），默认不可分享 | WPS_AVAILABLE_IOS(6.0) |
| public.document.print | ON/OFF | 是否可以打印，默认不可打印 | WPS_AVAILABLE_IOS(6.0) |
| public.document.sendMail | ON/OFF | 是否可以发送邮件，默认不可发送 | WPS_AVAILABLE_IOS(6.0) |
| public.document.exportPDF | ON/OFF | 是否可以导出为PDF，默认不可输出 | WPS_AVAILABLE_IOS(6.0) |
| public.document.saveAs | ON/OFF | 是否可以另存，默认为关闭 | WPS_AVAILABLE_IOS(6.0) |
| public.document.localization | ON/OFF | 文档是否本地保留,默认不保留 | WPS_AVAILABLE_IOS(6.0) |
| public.document.editEnable | ON/OFF | 是否可编辑，默认不可编辑（当不允许编辑的情况即只允许在阅读模式下操作，则会忽略其他和编辑相关的权限，例： public.document.openInEditMode、 public.document.handwritingInk） | WPS_AVAILABLE_IOS(6.0) |
| public.document.openInEditMode | ON/OFF | 文档是否以编辑模式打开，默认否 | WPS_AVAILABLE_IOS(6.0) |
| public.document.handwritingInk | ON/OFF | 是否可以插入手写墨迹，默认不可插入 | WPS_AVAILABLE_IOS(6.0) |
| public.document.wirelessProjection | ON/OFF | 是否可以无线投影，默认不可无线投影 | WPS_AVAILABLE_IOS(6.0) |
| public.document.dictionary | ON/OFF | 是否可以使用词典，默认不可使用 | WPS_AVAILABLE_IOS(6.5) |
| public.document.wireProjection | ON/OFF | 是否可使用插线投影，默认不可使用 | WPS_AVAILABLE_IOS(6.5) |
| public.document.copyEnable | ON/OFF | 是否可复制，默认不可复制,当不允许复制的情况下剪切也不可 | WPS_AVAILABLE_IOS(7.0) |
| public.document.screenCapture | ON/OFF | 是否可截图，默认不可截图 | WPS_AVAILABLE_IOS(7.0) |
| public.document.voiceRecord | ON/OFF | 是否可演讲实录，默认不可演讲实录 | WPS_AVAILABLE_IOS(7.1) |
| public.document.fileSlimming | ON/OFF | 是否可文档瘦身，默认不可文档瘦身 | WPS_AVAILABLE_IOS(7.5) |
| public.document.hiddenMoreTools | ON/OFF | 是否隐藏导航条更多工具按钮，默认不隐藏 | WPS_AVAILABLE_IOS(8.1) |
| public.document.highlight | ON/OFF | 是否允许使用高亮，默认不允许 | WPS_AVAILABLE_IOS(8.2.1) |
| public.document.strikeOut | ON/OFF | 是否允许使用删除线，默认不允许 | WPS_AVAILABLE_IOS(8.2.1) |

| | | | |
|--|--------|--|----------------------------|
| public.document.underline | ON/OFF | 是否允许使用下划线，默认不允许 | WPS_AVAILABLE_IOS(8.2.1) |
| public.document.shape | ON/OFF | 是否允许使用图形，默认不允许 | WPS_AVAILABLE_IOS(8.2.1) |
| public.document.stamp | ON/OFF | 是否允许插入图章，默认不允许 | WPS_AVAILABLE_IOS(8.3.0) |
| public.document.signature | ON/OFF | 是否允许插入签名，默认不允许 | WPS_AVAILABLE_IOS(8.3.0) |
| public.document.fullTranslation | ON/OFF | 是否允许全文翻译，默认不允许 | WPS_AVAILABLE_IOS(8.9.0) |
| public.document.revision.disableAcceptOrReject | ON/OFF | 是否禁用接受、拒绝修订，默认不禁用 | WPS_AVAILABLE_IOS(9.0.0) |
| public.document.openInInkMode | ON/OFF | 是否以墨迹模式打开文档，默认否 | WPS_AVAILABLE_IOS(9.1.0) |
| public.document.meeting | ON/OFF | 是否允许使用会议，默认不允许 | WPS_AVAILABLE_IOS(9.2.0) |
| public.document.documentTool | ON/OFF | 是否显示文档工具快捷入口（打开文档，底部工具条文档工具入口），默认不显示 | WPS_AVAILABLE_IOS(9.2.0) |
| public.document.saveImage | ON/OFF | 是否可保存图片，默认关闭 | WPS_AVAILABLE_IOS(7.4.0) |
| public.document.cloudFilesCooperate | ON/OFF | 是否允许使用多人编辑，默认关闭 | WPS_AVAILABLE_IOS(9.1.0) |
| public.document.extractAndMerge | ON/OFF | 是否允许使用提取与合并，默认关闭 | WPS_AVAILABLE_IOS(9.3.0) |
| public.document.outputPages | ON/OFF | 是否显示逐页输出图片入口，默认开启 | WPS_AVAILABLE_IOS(9.6.0) |
| public.document.hiddenCloudStateButton | ON/OFF | 是否强制隐藏上传到云状态按钮，默认不强制隐藏 | WPS_AVAILABLE_IOS(11.15.0) |
| public.document.hiddenHistoryVersion | ON/OFF | 是否强制隐藏历史版本入口，默认不强制隐藏 | WPS_AVAILABLE_IOS(11.20.0) |
| public.document.hiddenAddToSiri | ON/OFF | 是否强制隐藏上添加到Siri入口，默认不强制隐藏 | WPS_AVAILABLE_IOS(11.20.0) |
| public.document.blockReadSysPasteboard | ON/OFF | 是否强制禁用第三方读取剪贴板内容，默认不禁用 | WPS_AVAILABLE_IOS(11.27.0) |
| Word组件 | | | |
| wps.shell.editmode.toolbar.insertPicture | ON/OFF | 是否可以插入图片，默认不可插入 | |
| wps.shell.editmode.toolbar.revision | ON/OFF | 编辑模式下修订按钮是否打开，默认不可修订 | |
| wps.shell.editmode.toolbar.mark | ON/OFF | 编辑模式下显示修订标记按钮是否打开，默认不可标记（如果默认以阅读模式打开文档，该字段无效，将取wps.shell.readmode.toolbar.revision的值来设置开关是否打开） | |
| wps.shell.editmode.toolbar.revisionEnable | ON/OFF | 编辑模式下是否可以切换修订按钮，默认不可切换（如果不可切换则退出修订按钮也不可点） | |
| wps.shell.editmode.toolbar.markEnable | ON/OFF | 编辑模式下是否可以切换标记按钮，默认不可切换 | |
| | | | |

| | | | |
|--------------------------------------|--------|---|---|
| wps.shell.readmode.toolbar.revision | ON/OFF | 阅读模式下显示修订与标记按钮是否打开，默认关闭（如果默认以编辑模式打开文档，该字段无效，将取wps.shell.editmode.toolbar.mark的值来设置开关是否打开） | |
| wps.shell.readmode.addCommentEnable | ON/OFF | 阅读模式下是否可以添加批注，默认不可添加(如果默认打开是阅读模式，并且模式不能切换即wps.document.editMode值为NO的时候这种情况属于只读，该值会强制设成NO，即不能添加批注) | |
| wps.shell.readmode.commentEditEnable | ON/OFF | 阅读模式下是否可以编辑批注，默认不可编辑(如果默认打开是阅读模式，并且模式不能切换即wps.document.editMode值为NO的时候这种情况属于只读，该值会强制设成NO，即不能编辑批注) | |
| wps.document.openFileAcceptAllRevise | ON/OFF | 打开文档是否需要接受所有修订 | WPS_AVAILABLE_IOS(8.3.0) |
| wps.document.thesisDuplicateCheck | ON/OFF | 是否可以使用论文查重功能，默认不可使用 | WPS_AVAILABLE_IOS(8.3.0) |
| wps.shell.readmode.copyEnable | ON/OFF | 阅读模式下是否可以复制，默认不可复制 | WPS_DEPRECATED_IOS(1.0, 6.5, "Please use public.document.copyEnable") |
| wps.document.toollist.exportPDF | ON/OFF | 是否可以导出为PDF，默认不可导出 | WPS_DEPRECATED_IOS(1.0, 6.0, "Please use public.document.exportPDF") |
| wps.document.toollist.sendMail | ON/OFF | 是否可以发送邮件，默认不可发送 | WPS_DEPRECATED_IOS(1.0, 6.0, "Please use public.document.sendMail") |
| wps.document.toollist.share | ON/OFF | 是否可以分享（网页、第三方打开、长图片），默认不可分享 | WPS_DEPRECATED_IOS(1.0, 6.0, "Please use public.document.share") |
| wps.document.toollist.print | ON/OFF | 是否可以打印，默认不可打印 | WPS_DEPRECATED_IOS(1.0, 6.0, "Please use public.document.print") |
| wps.document.revision.username | STRING | 文档的修订用户名 | |
| wps.document.localization | ON/OFF | 文档是否本地保留,默认不保留 | WPS_DEPRECATED_IOS(1.0, 6.0, "Please use public.document.localization") |
| wps.document.openInEditMode | ON/OFF | 文档是否以编辑模式打开 | WPS_DEPRECATED_IOS(1.0, 6.0, "Please use public.document.openInEditMode") |
| wps.document.saveAs | ON/OFF | 是否可以另存，默认为关闭 | WPS_DEPRECATED_IOS(1.0, 6.0, "Please use public.document.saveAs") |
| wps.document.toollist.wireless | ON/OFF | 是否可以无线投影，默认为关闭 | WPS_DEPRECATED_IOS(1.0, 6.0, "Please use public.document.wirelessProjection") |
| wps.document.editMode | ON/OFF | 是否可编辑，默认不可编辑 | WPS_DEPRECATED_IOS(1.0, 6.0, "Please use public.document.editEnable") |
| | | | |

| | | | |
|--|--------|--|---|
| wps.document.handwritingInk | ON/OFF | 是否可以插入手写墨迹，默认不可插入 | WPS_DEPRECATED_IOS(1.0, 6.0, "Please use public.document.handwritingInk") |
| wps.document.autoFillFrame | ON/OFF | 是否打开Word文档后自动适应屏幕，默认否 | WPS_AVAILABLE_IOS(9.6.0) |
| wps.document.thesisFormatting | ON/OFF | 是否可以使用论文排版，默认否 | WPS_AVAILABLE_IOS(9.3.0) |
| PPT组件 | | | |
| ppt.document.saveAs | ON/OFF | 是否可以另存，默认为不可另存 | WPS_DEPRECATED_IOS(1.0, 6.0, "Please use public.document.saveAs") |
| ppt.document.localization | ON/OFF | 文档是否本地保留,默认不保留 | WPS_DEPRECATED_IOS(1.0, 6.0, "Please use public.document.localization") |
| ppt.document.toollist.sendMail | ON/OFF | 是否可以发送邮件 默认不可发送 | WPS_DEPRECATED_IOS(1.0, 6.0, "Please use public.document.sendMail") |
| ppt.document.toollist.sharePlay | ON/OFF | 是否可以共享播放 默认不可共享播放(开启共享播放必须使文档落地即需要设置 public.document.localization为1) | WPS_DEPRECATED_IOS(1.0, 9.5, "Please use public.document.meeting") |
| ppt.document.toollist.wirelessProjection | ON/OFF | 是否可以无线投影，默认为关闭 | WPS_DEPRECATED_IOS(1.0, 6.0, "Please use public.document.wirelessProjection") |
| ppt.document.toollist.print | ON/OFF | 是否可以打印 默认不可打印 | WPS_DEPRECATED_IOS(1.0, 6.0, "Please use public.document.print") |
| ppt.document.toollist.exportPDF | ON/OFF | 是否可以导出为PDF 默认不可导出 | WPS_DEPRECATED_IOS(1.0, 6.0, "Please use public.document.exportPDF") |
| ppt.document.toollist.share | ON/OFF | 是否可以分享 默认不可分享（网页、第三方打开、长图片） | WPS_DEPRECATED_IOS(1.0, 6.0, "Please use public.document.share") |
| ppt.document.editMode | ON/OFF | 是否可编辑，默认不可编辑 | WPS_DEPRECATED_IOS(1.0, 6.0, "Please use public.document.editEnable") |
| ppt.document.openInEditMode | ON/OFF | 文档是否以编辑模式打开 | WPS_DEPRECATED_IOS(1.0, 6.0, "Please use public.document.openInEditMode") |
| ppt.document.voiceRecord | ON/OFF | 是否可以演讲实录，默认不可演讲实录 | WPS_DEPRECATED_IOS(6.1, 7.0, "Please use public.document.voiceRecord") |
| ppt.document.beautify | ON/OFF | 是否允许使用美化，默认不允许 | WPS_AVAILABLE_IOS(8.2) |
| ppt.document.openInPlayMode | ON/OFF | 是否直接进入播放模式，默认不直接进入 | WPS_AVAILABLE_IOS(8.8.0) |
| ppt.document.exportPureImagePPT | ON/OFF | 是否开启PPT输出纯图文档 | WPS_AVAILABLE_IOS(10.5.0) |
| ppt.document.hiddenOutputAsVideo | ON/OFF | 是否隐藏PPT输出为视频入口，默认不隐藏 | WPS_AVAILABLE_IOS(11.20.0) |
| ET组件 | | | |
| et.document.toollist.sendMail | ON/OFF | 是否可以发送邮件 默认不可发送邮 | WPS_DEPRECATED_IOS(1.0, 6.0, "Please use |

| | | | |
|--------------------------------|--------|---|--|
| | | 件 | public.document.sendMail") |
| et.document.toollist.share | ON/OFF | 是否可以分享 默认不可分享（第三方应用打开） | WPS_DEPRECATED_IOS(1.0, 6.0, "Please use public.document.share") |
| et.document.toollist.exportPDF | ON/OFF | 是否可以导出为PDF，默认不可输出 | WPS_DEPRECATED_IOS(1.0, 6.0, "Please use public.document.exportPDF") |
| et.document.toollist.print | ON/OFF | 是否可以打印 默认不可打印 | WPS_DEPRECATED_IOS(1.0, 6.0, "Please use public.document.print") |
| et.document.localization | ON/OFF | 文档是否本地保留,默认不保留 | WPS_DEPRECATED_IOS(1.0, 6.0, "Please use public.document.localization") |
| et.document.saveAs | ON/OFF | 是否可以另存，默认为不可另存 | WPS_DEPRECATED_IOS(1.0, 6.0, "Please use public.document.saveAs") |
| et.document.editMode | ON/OFF | 是否可编辑，默认可以编辑 | WPS_DEPRECATED_IOS(1.0, 6.0, "Please use public.document.editEnable") |
| et.document.copyEnable | ON/OFF | 是否可以复制，默认不可复制 | WPS_DEPRECATED_IOS(1.0, 6.5, "Please use public.document.copyEnable") |
| et.document.cardView | ON/OFF | 是否显示卡片视图，默认不显示 | WPS_AVAILABLE_IOS(11.6.0) |
| PDF组件 | | | |
| pdf.document.shareAndSendMail | ON/OFF | 是否可以分享与发送 默认不可分享与发送 | WPS_DEPRECATED_IOS(1.0, 6.0, "Please use public.document.share") |
| pdf.document.saveAs | ON/OFF | 是否可以另存，默认为不可另存 | WPS_DEPRECATED_IOS(1.0, 6.0, "Please use public.document.saveAs") |
| pdf.document.print | ON/OFF | 是否可以打印，默认为不可打印 | WPS_DEPRECATED_IOS(1.0, 6.0, "Please use public.document.print") |
| pdf.document.editEnable | ON/OFF | 是否可编辑，默认不可编辑 | WPS_DEPRECATED_IOS(1.0, 6.0, "Please use public.document.editEnable") |
| pdf.document.copyEnable | ON/OFF | 是否可以复制，默认不可复制 | WPS_DEPRECATED_IOS(1.0, 6.5, "Please use public.document.copyEnable") |
| pdf.document.localization | ON/OFF | 文档是否本地保留,默认不保留 | WPS_DEPRECATED_IOS(1.0, 6.0, "Please use public.document.localization") |
| pdf.document.openInEditMode | ON/OFF | 文档是否以编辑模式打开 | WPS_DEPRECATED_IOS(1.0, 6.0, "Please use public.document.openInEditMode") |
| pdf.document.extractAndMerge | ON/OFF | 是否允许提取与合并PDF，默认不允许，该权限和落地权限(public.document.localization)有关联，只有支持落地的情况下该权限才生效 | WPS_DEPRECATED_IOS(7.1, 9.3, "Please use public.document.extractAndMerge") |
| pdf.document.pdfConvertWord | ON/OFF | 是否允许PDF转Word，默认不允许 | WPS_AVAILABLE_IOS(8.1) |
| | | 是否允许插入PDF文本框，默认不 | |

| | | | |
|------------------------------------|--------|-------------------|--|
| pdf.document.textBox | ON/OFF | 允许 | WPS_AVAILABLE_IOS(8.3.0) |
| pdf.document.editImage | ON/OFF | 是否可以图片编辑 | WPS_DEPRECATED_IOS(1.0, 10.5, "Please use public.document.editEnable") |
| pdf.document.pdfPageManage | ON/OFF | 是否开启 PDF 页面管理 | WPS_AVAILABLE_IOS(9.9.0) |
| pdf.document.pdfTextExtract | ON/OFF | 是否开启 PDF 提取文字 | WPS_AVAILABLE_IOS(9.9.0) |
| pdf.document.pdfToPPT | ON/OFF | 是否开启 PDF 转 PPT | WPS_AVAILABLE_IOS(9.6.0) |
| pdf.document.pdfToExcel | ON/OFF | 是否开启 PDF 转 Excel | WPS_AVAILABLE_IOS(9.6.0) |
| pdf.document.pdfWatermark | ON/OFF | 是否展示PDF水印入口，默认不展示 | WPS_AVAILABLE_IOS(10.13.0) |
| pdf.document.thesisDuplicateReduce | ON/OFF | 是否显示论文降重，默认不显示 | WPS_AVAILABLE_IOS(11.10.0) |

表中失效字段和生效字段中的版本号指的是WPS Office客户端的版本号而不是SDK的版本号

WPSAVAILABLEIOS：生效

WPSDEPRECATEDIOS：弃用（目前版本还兼容，但已不维护，建议集成商及时更换提示的新权限字段）

Log错误码说明

| Code | Introductions |
|------|--|
| -1 | 启用服务器失败 |
| -2 | 传输的文件data为空 |
| -3 | 传输的文件名为空 |
| -4 | 启动WPS失败，info.plist中没有设置URL Scheme或未设置白名单 |
| -6 | 传输服务未完成 |